

RE- INSCRIPTION ANNEE 2026-2027

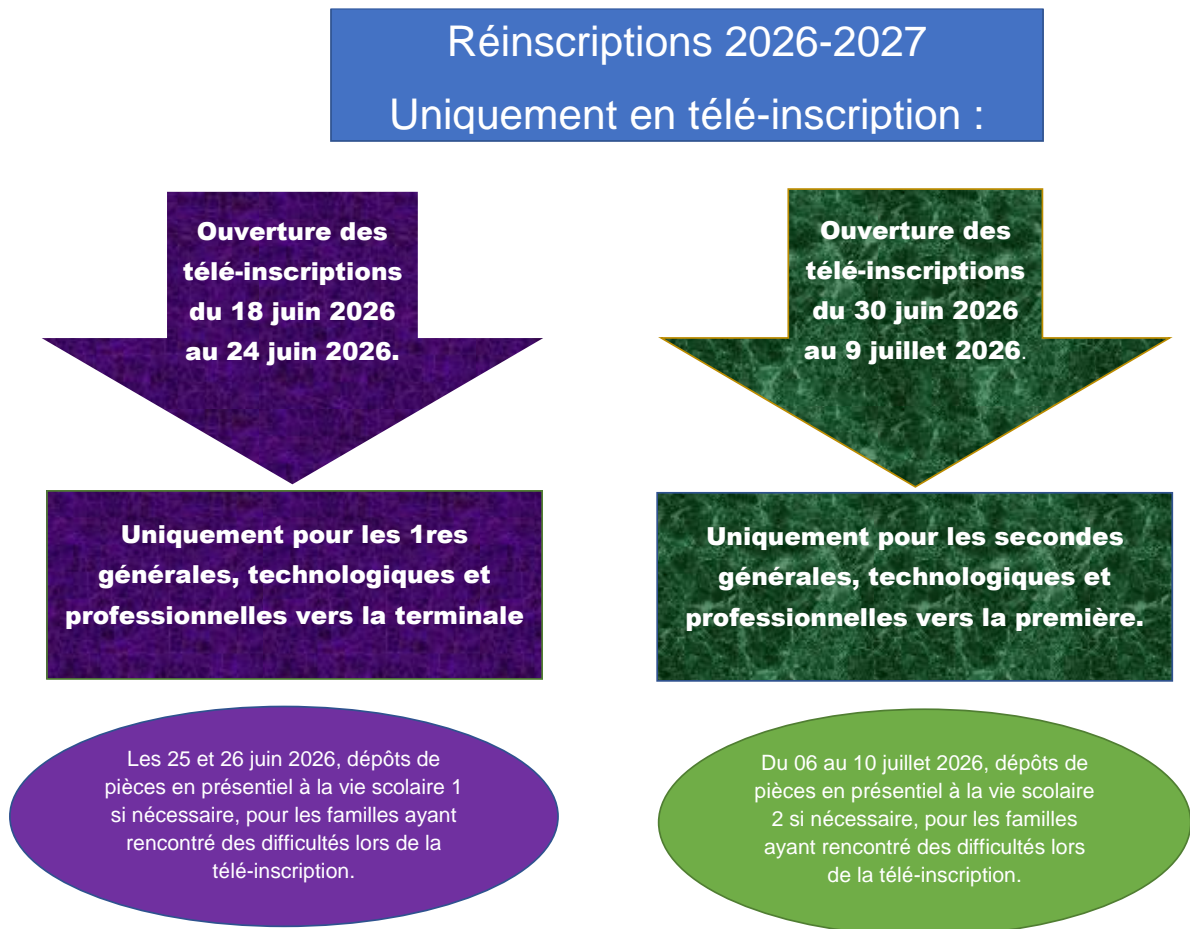
Elève de 2nde générale / technologique vers 1ere générale /technologique
Elève de 2nde professionnelle vers 1ère professionnelle
Elève de 1ere année CAP vers 2ème année de CAP

Chères familles, bonjour,

Les réinscriptions au lycée s'effectueront cette année par télé inscription, de manière dématérialisée, aux dates et horaires indiqués ci-dessous.

Pour les familles rencontrant des difficultés dans leurs démarches, des créneaux d'accueil seront mis en place au lycée. Les dates et horaires sont indiqués ci-dessous.

Le dépôt des pièces justificatives en présentiel ne pourra être effectué qu'à titre exceptionnel. Nous vous remercions de privilégier la télé inscription et la transmission dématérialisée des documents.



Veillez trouver ci-dessous la liste des documents à téléverser pour la réinscription de votre enfant :

Pour tous les élèves :



- Dossier Numérisak ;
- Fiche d'inscription à la cantine + RIB si changement ;

Pour les élèves de la voie professionnelle :

En plus des documents demandés ci-dessus, les élèves de la voie professionnelle devront également téléverser les pièces suivantes :

- Questionnaire de santé ;
- Autorisation de versement de l'allocation de stage ;
- Courrier d'inscription au bureau des stages.

Bonne rentrée à tous !